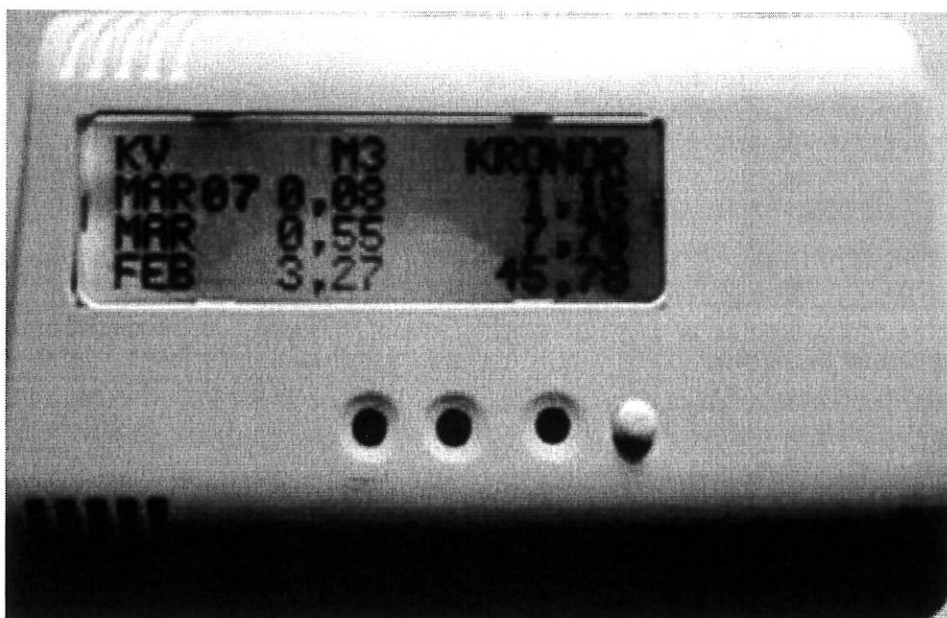


Användarinstruktion Lägenhetsdisplay

Förbrukning av el, kall- och varmvatten

En lathund till displayen



Displayen

Displayen presenterar av systemet uppsamlade och beräknade förbrukningsvärden.

Tryck in knappen på displayens front för att aktivera skärmen. Skärmen lyser upp och någon av följande menyer visas upp:

varmvatten (VV),

kallvatten (KV)

el eller

komfort

Tryck in knappen igen för att gå till nästa bild.

Avläsning av varmvattenförbrukning (VV)

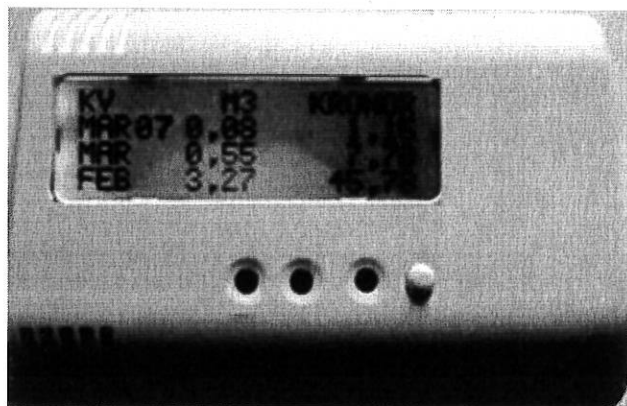


VV meny (i detta exempel visas värden från 2011-03-07)

VV	M3	KRONOR
MAR 07	0,07	4,06
MAR	0,42	24,36
FEB	2,59	150,22

VV = varmvatten, M3 = 1 000 liter, KRONOR = kostnad i kronor och ören
 MAR 07 = Förbrukning i m³ och kronor
 MAR = Förbrukning nuvarande månad
 FEB = Förbrukning föregående månad

Avläsning av kallvattenförbrukning (KV)

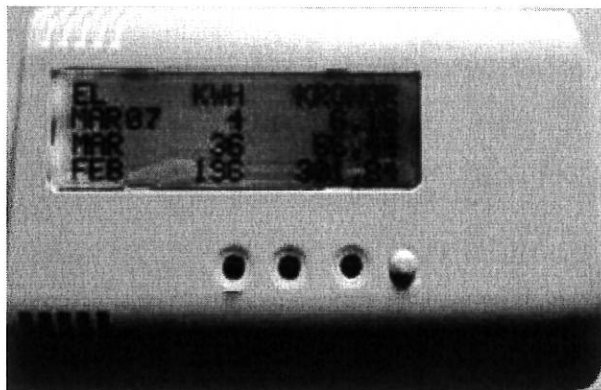


KV meny

KV	M3	KRONOR
MAR 07	0,08	1,15
MAR	0,55	7,70
FEB	3,27	45,78

KV = kallvatten, M3 = 1 000 liter, KRONOR = kostnad i kronor och ören
 MAR 07 = Förbrukning i m³ och kronor
 MAR = Förbrukning nuvarande månad
 FEB = Förbrukning föregående månad

Avläsning av elförbrukning (EL)

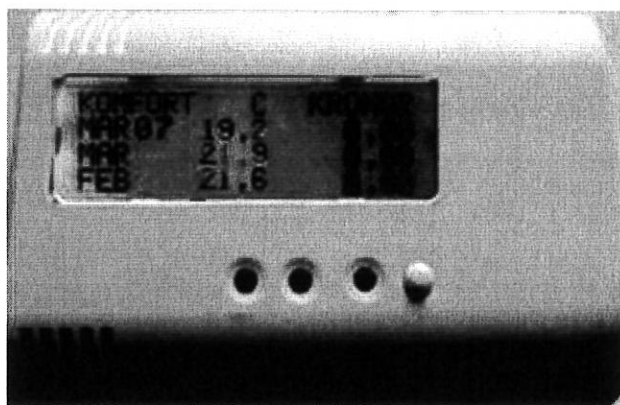


EL meny

EL	KWH	KRONOR
MAR 07	4	6,16
MAR	36	55,44
FEB	196	301,84

EL = el, KW = antal kilowattimmar, KRONOR = kostnad i kronor och ören
MAR 07 = Förbrukning i KWH och kronor
MAR = Förbrukning nuvarande månad
FEB = Förbrukning föregående månad

Avläsning av temperaturer



Displayen visar snittemperatur i lägenheten. Denna temperatur "C" kan användas som bas för fördelning av fastighetens uppvärmningskostnad ("KRONOR") enligt komfortmetoden. Visas endast "0,00" betyder det att fördelningsmätningen inte är implementerad.

OBS. Inkörnings period.

V.g. ignorera mätvärden som visas på displayen under de första 2 veckorna då anslutningen till Internet kanske ej är aktiverad. Detta gäller ej vid lägenhetsbyte.